

САНКТ-ПЕТЕРБУРГ РЫБАЦКИЙ ПР.Д.27ЛИТ.А (812)612-23-26 INFO@SONAR-SPB.COM

**SONAR**

**ПОЛНЫЙ КОМПЛЕКС СТРОИТЕЛЬНЫХ РАБОТ  
МОНТАЖ, ПРОЕКТИРОВАНИЕ, ОБСЛУЖИВАНИЕ И ПУСКОНАЛАДОЧНЫЕ  
РАБОТЫ ИНЖЕНЕРНЫХ СИСТЕМ, ЗДАНИЙ И СООРУЖЕНИЙ**

## Группа компаний «Сонар»

### - ООО «Сонар»

Дата регистрации юридического лица 11.09.2006 г.

Генеральный директор: Оплачко Василий Васильевич

ИНН: 7805406888

*- СРО в области пожарной безопасности НП «Балтийский строительный комплекс»:  
№0178.01-2011-7805406888-ПБ-0101*

*- Лицензия на осуществление деятельности по монтажу, техническому обслуживанию и ремонту средств обеспечения пожарной безопасности зданий и сооружений: №2-Б/01296*

### - ООО «СК «Сонар»

Дата регистрации юридического лица 12.03.2013 г.

Генеральный директор: Оплачко Василий Васильевич

ИНН: 7811545897

*- СРО НП «Балтийский строительный комплекс»: №2672.01-2013-7811545897-С-010*

*- Лицензия на осуществление деятельности по монтажу, техническому обслуживанию и ремонту средств обеспечения пожарной безопасности зданий и сооружений: №2-Б/01336*

### - ООО «СК «Стройнорд»

Дата регистрации юридического лица 06.02.2014 г.

Генеральный директор: Оплачко Александр Васильевич

ИНН: 7811571992

*- СРО НП «Балтийский строительный комплекс»: №2805.01-2014-7811571992-С-010*

*- СРО НП «Балтийское объединение проектировщиков»: №1077-2014-7811571992-01*

Фактический адрес нахождения ГК «Сонар»:

г. Санкт-Петербург, Рыбацкий пр., д.27, литер. А.

Тел: (812) 612-23-26

E-mail: [info@sonar-spb.com](mailto:info@sonar-spb.com)

**Основная деятельность ГК «Сонар»:**

- Полный комплекс строительных работ;
- Электромонтажные работы;
- Слаботочные работы;
- Отделочные работы;
- Сантехнические работы.

## Крупные работы:

- ООО «Сотэкс» Жилой район Славянка. Генеральный подрядчик по внутренним, внешним электромонтажным и слаботочным системам. Площадь жилых помещений **416 325,5 кв.м.**



- ООО «Сотэкс» Жилой район Славянка. Генеральный подрядчик по внутренним отделочным работам корпуса 120. Площадь жилых помещений **46 752,21 кв.м.**
- ОАО «Спецмаш» - монтаж и пусконаладка системы контроля и ограничения доступа, охранной сигнализации;
- ООО «Агентство недвижимости «Балтрос». Полный комплекс электромонтажных и слаботочных систем.
- ООО «Газпром трансгаз Санкт-Петербург»:
  - капитальный ремонт здания узла связи Колпинского ЛПУ МГ;
  - капитальный ремонт здания РЭП Колпинского ЛПУ МГ;
  - капитальный ремонт здания котельной Волховского ЛПУ МГ;
  - ремонт ограждения Волховского ЛПУ МГ.
- Проектирование систем АПС и СОУЭ в СПб ГУ МПЦ «Московский» для Администрации Московского района Санкт-Петербурга;
- Дошкольное образовательное учреждение (ДОУ), расположенный в ЖР Славянка квартал III на 210 мест. Полный комплекс слаботочных систем, внутренние и наружные электромонтажные работы.



- ДОУ, расположенный в ЖР Славянка квартал V на 210 мест. Полный комплекс слаботочных систем, внутренние и наружные электромонтажные

работы.



- Общеобразовательная Школа (ООШ), расположенная в ЖР Славянка квартал V на 825 мест. Полный комплекс слаботочных систем, внутренние и наружные электромонтажные работы.



- Работы по реконструкции дачи Н.С.Свягина по адресу: г. Санкт-Петербург, ул. Большая аллея, д.10, литер «А» по Договору субподряда с ООО «Невский Трест».
- ФГУП «ГТК «Россия» - Поставка и монтаж систем контроля и ограничения доступа.
- ФГОУ ВПО «ПГУПС», проектирование, поставка и монтаж автоматизированной системы мониторинга окружающей среды, Система Контроля Загазованности (СКЗ).
- Холдинг «КОНЦЕРН ТИТАН-2»: ЗАО «ТИТАН-НЕРУД», ЗАО «ТИТАН-МОНОЛИТ», УК «ТИТАН», УК «ТИТАН-РЕСУРС» - монтаж и пусконаладка системы контроля доступа, видеонаблюдения, охранной сигнализации;
- ЗАО «ПЕТЕРПАЙП» (новое здание) - монтаж, пусконаладка систем монтаж, пусконаладка : СОТ, СКУД, ТВ, Радио, АППЗ, СОУЭ, СКС, Телефонии, Диспетчеризации, ЭО, ЭМ, ЭН.
- Застройщик района «Новая Ижора» ООО «Заневский», входящий в группу компаний «Балтрос». Комплексные работы по монтажу слаботочных систем (СКУД, ОС, СОТ, АПС).
- ООО «Сотэкс» (Ген. подрядчик ООО «Заневский», проектирование (согласование в КГИОП), монтаж, пусконаладка слаботочных систем (СОТ,

СКУД, ТВ, Радио, АППЗ, СОУЭ, СКС, Телефония, Диспетчеризация, ЭО,



ЭМ, ЭН).

- ООО «НЕВА-МЕТАЛЛ ПОСУДА», монтаж и пусконаладка систем вентиляции, дымоудаления, автоматики системы дымоудаления, АППЗ, диспетчеризации.
- ООО «ЛЕНЛЕСТОРГ», расчет категорий по пожарной опасности, расчет времени эвакуации персонала при пожаре, проектирование и монтаж пожарной сигнализации и системы оповещения и эвакуации людей при пожаре.
- Управление Госавтоинспекции ГУВД по г. СПб и ЛО, монтаж СОТ, АУПС.
- СПб ГУЗ «Специализированный Дом ребенка № 3 (психоневрологический) Фрунзенского района», монтажу автоматической системы дымоудаления, автоматики дымоудаления с интеграцией в АУПС.
- Монтаж и пуско-наладка системы охранной сигнализации в помещениях Кировского городского суда Ленинградской области по адресу: Ленинградская область, г. Кировск, ул. Ладожская, д.1.
- ОАО «НПО «Контур», монтаж СОТ, автоматики управления инженерным оборудованием здания.
- ФГКОУ ВПО СПбУ МВД России проектирование, монтаж АПС и СОУЭ в общежитии и учебных корпусах.
- ООО «Сотэкс», работы по разработке раздела проектной документации «Слаботочные сети» стадии «П» и «РД» (далее – Работы), для строительства объекта начального образования на 300 мест по адресу: Санкт-Петербург, пр. Маршала Блюхера, д. 12, лит. АУ
- ФГБОУ ВПО ПГУПС, монтаж автоматизированной системы мониторинга окружающей среды, Система Контроля Загазованности (СКЗ) в помещениях общежитий.
- ГК А-Строй, полный комплекс электромонтажных и слаботочных работ в помещениях ангара. Великий Новгород, Старорусский район, д.Реплево.
- ЗАО ССМО «ЛенСпецСМУ», полный комплекс строительно-монтажных работ (кирпичная кладка шахт и облицовка кафелем санитарных зон) в гостинице 3 звезды (далее по тексту – «Объект»), являющейся частью Конгрессно-выставочного центра, расположенного по строительному адресу: Санкт-Петербург, пос. Шушары, территория предприятия «Шушары»;
- ЗАО ССМО «ЛенСпецСМУ», чистовая отделка квартир на объекте «Ласточкино гнездо» по адресу: Санкт-Петербург, ул. Русановская, дом 19,



корпус 3, литера А. Класс «Комфорт» **5 117,6 кв.м.**

- ООО «Управление начальника работ № 17», проектирование и монтаж системы АПС, СОУЭ и линейной части системы запуска внутреннего пожарного водопровода в помещениях производственной базы ООО «Агропром» по адресу: Ленинградская область, Гатчинский район, пос. Торфяное, д.45.
- ООО «СК «ПитерГрад», полный комплекс электромонтажных и слаботочных работ. Детское дошкольное учреждение на 150 мест по адресу: г.Санкт-Петербург, пр.Космонавтов д.63 лит.А.



- ООО «Основа», Дошкольное образовательное учреждение на 110 мест по адресу: г. Санкт-Петербург, пр. Медиков, участок 1 (юго-западнее д.10, лит. Ш по пр. Медиков). Полный комплекс электромонтажных работ.





- ООО «Сотэкс», полный комплекс электромонтажных работ, на объекте: объект начального и среднего общего образования на 1375 мест по адресу: г. Санкт-Петербург, пр. Маршала Блюхера, д. 12, лит. АЭ.



- ООО «Петроком», Полный комплекс электромонтажных и слаботочных работ. Многоквартирный жилой дом, расположенный по адресу: г. Санкт-Петербург, Дальневосточный проспект, участок 1, (юго-восточнее д.8, корп.2, лит.А по Дальневосточному пр.) (Невский район, СУН, участок 20)., Многоквартирный жилой дом, расположенный по адресу: г. Санкт-Петербург, Дальневосточный проспект, участок 1, (юго-восточнее д.8, корп.2, лит.А по Дальневосточному пр.) (Невский район, СУН, участок 19).







- ЗАО ССМО «ЛенСпецСМУ», чистовая отделка квартир, с прокладкой инженерных систем на объекте «Ласточкино гнездо» по адресу: Санкт-Петербург, ул. Русановская, дом 19, корпус 3, литера А. Класс «Комфорт». **4 959,9 кв.м.**
- ООО «Сотэкс», Полный комплекс электромонтажных работ на объекте: дошкольное образовательное учреждение на 110 мест совмещенный с объектом начального образования на 200 мест по адресу: г. Санкт-Петербург, территория предприятия «Ручьи», участок 154).
- ЗАО ССМО «ЛенСпецСМУ», отделка блока «Р» Музея Октябрьской железной дороги, расположенного по адресу: г. Санкт-Петербург, Адмиралтейский район, участок ж.д. Балтийский вокзал - Малая Митрофаньевская улица, участок 2
- ООО «Сотэкс» (Заказчик , полный комплекс электромонтажных работ в жилом доме по адресу: г.Санкт-Петербург, пр.Медиков д.10, лит.Ж, корпус 7.
- ЗАО «Новатор» (структура ЗАО ССМО «ЛенСпецСМУ»), работы по подготовке квартир к чистовой отделке и чистовой отделке квартир (в том числе инженерные работы) на объекте ЖК «Московские ворота» корпус 2 секция 2.4, расположенном по адресу: г. Санкт-Петербург, Московский район, Заставская улица, дом 46, корпус 1. **7 343,60 кв.м.**
- ООО «Сотэкс» Заказчик, полный комплекс электромонтажных работ, включая прокладку труб ПНД в монолите, в жилом доме со встроенно-пристроенными помещениями по адресу: г. Санкт-Петербург, Приморский пр.52, ЖК LIFE Приморский II очередь, к.2-1.,2-2.,2-3
- ООО «Сотэкс», Заказчик по устройству внутренней и наружной сети электроснабжения и электроосвещения (далее – Работы), на объекте: Объект начального образования на 300 мест, расположенный по адресу: г. Санкт-Петербург, пр. Маршала Блюхера, дом 12, литера АУ.
- ООО «Сотэкс», Заказчик по устройству внутренней и наружной сети электроснабжения, электроосвещения, слаботочных работ (далее – Работы), на объекте: Объект начального и среднего общего образования на 1375 мест по адресу: г.Санкт-Петербург, поселок Стрельна, проспект Буденного участок 4.

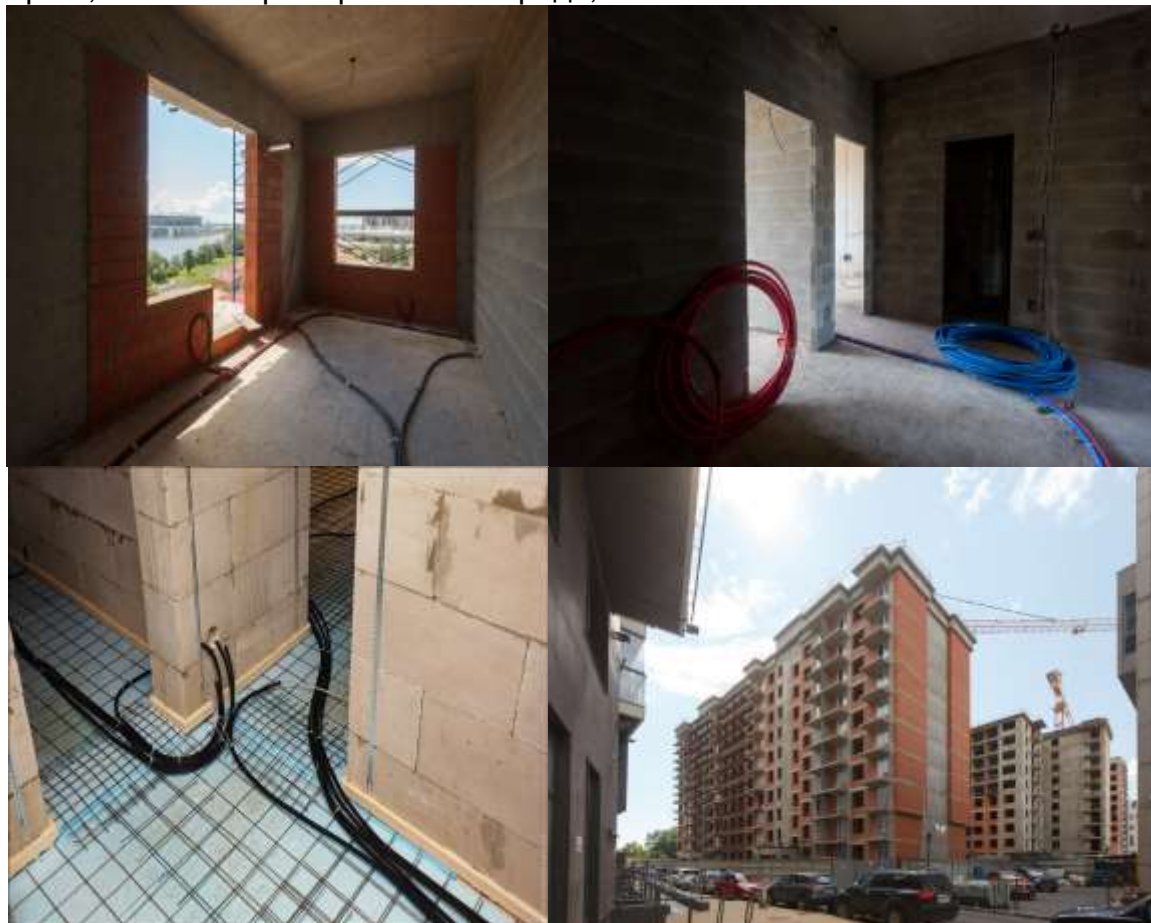
- ООО «Сотэкс» (Заказчик , полный комплекс электромонтажных работ в жилом доме по адресу: г.Санкт-Петербург, пр.Медиков д.10, лит.Ж, корпус 12.
- ООО Партнер-СМК». Отделка квартир класса «Комфорт» на объекте «Жилой дом с подземной автостоянкой (корпус 3), 1-я очередь, 3 этап», расположенный по адресу: Москва, ЮЗАО, район Южное Бутово, Старокрымская улица, вл.13.
- ООО «Сотэкс» Заказчик, по устройству внутренней и наружной сети электроснабжения, электроосвещения, слаботочных работ (далее – Работы), на объекте: Объект начального и среднего общего образования на 825 мест по адресу: г. Санкт-Петербург, Суздальское шоссе дом 28 к.1.
- ООО «Сотэкс» Заказчик, по устройству внутренней и наружной сети электроснабжения, электроосвещения, слаботочных работ (далее – Работы), на объекте: Объект детского дошкольного учреждения на 300 мест по адресу: г. Санкт-Петербург, Пулковское шоссе участок 9.
- ООО «Сотэкс» Заказчик, Полный комплекс отделочных работ (далее – Работы), на объекте: Объект детского дошкольного учреждения на 300 мест по адресу: г. Санкт-Петербург, Пулковское шоссе участок 9.
- ООО «Сотэкс» Заказчик, комплект отделочных работ на Блоке Д ЖК Паруса по адресу: г. Санкт-Петербург, Ленинский пр.уч.2

### Объекты в работе:

- ООО «Сотэкс». Полный комплекс электромонтажных работ в жилом доме со встроенно-пристроенными помещениями по адресу: г. Санкт-Петербург, Ленинский пр.уч.2.блок А,Б,В,Г,Д, гараж 2 ЖК Паруса. 85 000 кв.м



- ООО «Сотэкс». Полный комплекс электромонтажных и слаботочных работ, включая прокладку труб ПНД в монолите, в жилом доме со встроенно-пристроенными помещениями по адресу: г. Санкт-Петербург, Приморский пр.52, ЖК LIFE Приморский III очередь, к.3-1.



- ООО «Сотэкс». Полный комплекс электромонтажных и слаботочных работ, включая прокладку труб ПНД в монолите, в жилом доме со встроенно-пристроенными помещениями по адресу: г. Санкт-Петербург, Новолитовская д.15 к.1, Очередь II,III.



- ООО «Сотэкс». Устройство внутренней и наружной сети электроснабжения, электроосвещения, слаботочных работ (далее – Работы), на объекте: Объект начального и среднего общего образования на 825 мест по адресу: г. Санкт-Петербург, Суздальское шоссе дом 28 к.1.



- ООО «Сотэкс». Устройство внутренней и наружной сети электроснабжения, электроосвещения, слаботочных работ (далее – Работы), на объекте: Объект начального и среднего общего образования на 1100 мест по адресу: г. Санкт-Петербург, Комендантский пр., участок 2.
- ООО «НСК-Механизация». Комплекс электромонтажных работ, в жилом доме со встроенно-пристроенными помещениями по адресу: г. Санкт-Петербург, Комендантский проспект 58



•